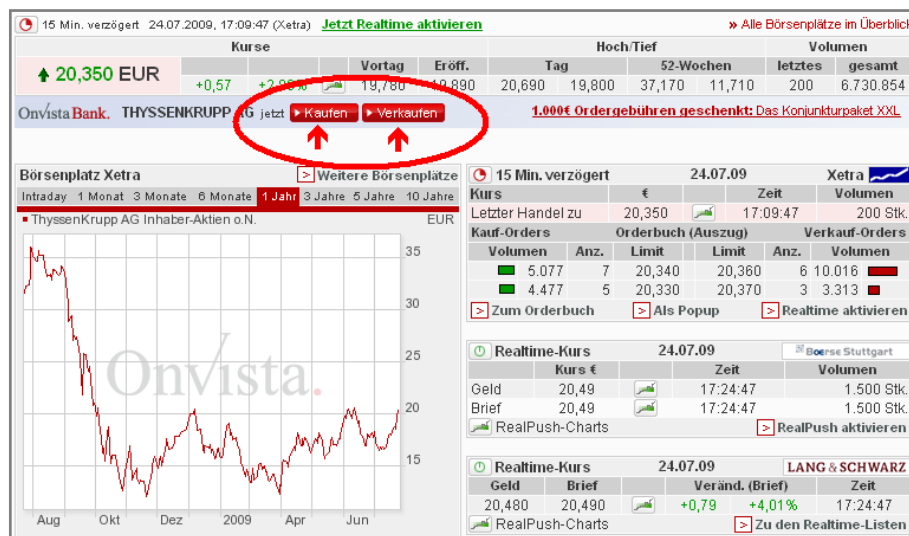


## OnVista Bank und OnVista.de – so funktioniert die Integration

Seit dem 1. Juli 2009 gehören die OnVista Bank und Deutschlands meistbesuchtes Finanzportal OnVista.de offiziell zum selben Unternehmen – der OnVista AG.

Für die Kunden hat das unmittelbar Vorteile. Den größten Zusatznutzen bieten im ersten Integrationsschritt zwei Buttons auf der Oberfläche von OnVista.de: „Kaufen“ und „Verkaufen“. Sie tauchen in der OnVista-Übersicht zu jedem Wertpapier auf, das über einen bei der OnVista Bank angebotenen Börsenplatz oder Emittenten handelbar ist.

### Schritt 1: Kaufen- und Verkaufen-Button im Snapshot



Ein Klick auf eine der Schaltflächen genügt, um die in OnVista.de integrierte Maske zum Wertpapierhandel aufzurufen. Tut der Kunde dies zum ersten Mal während einer laufenden Sitzung, ist ein Login nötig.

## Schritt 2: Auswahl des Handelsplatzes auf OnVista.de

15 Min. verzögert 24.07.2009, 09:53:20 (Xetra) **Jetzt Realtime aktivieren** » Alle Börsenplätze im Überblick

**Kurse** **Hoch/Tief** **Volumen**

↑ 20,220 EUR +0,44 +2,22% Vortag: 19,780 Eröff.: 19,890 Tag: 20,540 19,800 52-Wochen: 37,170 11,710 letztes: 500 gesamt: 1.504.857

OnVista Bank. THYSENKRUPP AG jetzt **Kaufen** **Verkaufen** **1.000€ Ordergebühren geschenkt: Das Konjunkturpaket XXL**

OnVista Bank. Ordermaske schließen

Sie sind eingeloggt Logout Aktives Konto: [redacted]

Kontenliste	Datum	Buying Power	Kontostand
[redacted]	23.07.2009	[redacted]	[redacted]

Handelsplatz	letzter Kurs	Änd.	% Änd.	Datum / Zeit	Stück	Geld	Brief	Stück	Realtime
XETRA	20,200	0,420	+2.12%	24.07. 09:53	3752	20,200	20,230	3735	1 pull <input type="button" value="Wählen"/>
Stuttgart	20,360	0,660	+3.35%	24.07. 09:48	n.a.	n.a.	n.a.	n.a.	1 pull <input type="button" value="Wählen"/>
Frankfurt	20,230	0,530	+2.69%	24.07. 09:53	5000	20,210	20,220	5000	1 pull <input type="button" value="Wählen"/>
Berlin / Bremen	19,750	1,380	+7.51%	24.07. 08:42	1000	20,220	20,220	1000	1 pull <input type="button" value="Wählen"/>
Düsseldorf	20,220	0,570	+2.90%	24.07. 09:53	2473	20,220	20,220	2473	1 pull <input type="button" value="Wählen"/>

Direkthandel mit

Hinweis zum außerbörslichen Handel über OnVista Bank  
Hinweis zu den US-Realtime-Kursen

Anschließend erhält der Kunde alle verfügbaren Börsenplätze zur Auswahl. Falls möglich, kann er ebenfalls direkt mit dem jeweiligen Emittenten handeln.

## Schritt 3: Abschluss der Transaktion auf OnVista.de

15 Min. verzögert 24.07.2009, 09:53:20 (Xetra) **Jetzt Realtime aktivieren** » Alle Börsenplätze im Überblick

↑ 20,220 EUR +0,44 +2,22% Vortag: 19,780 Eröff.: 19,890 Tag: 20,540 19,800 52-Wochen: 37,170 11,710 letztes: 500 gesamt: 1.504.857

OnVista Bank. THYSENKRUPP AG jetzt **Kaufen** **Verkaufen** **1.000€ Ordergebühren geschenkt: Das Konjunkturpaket XXL**

OnVista Bank. Ordermaske schließen

Sie sind eingeloggt Logout Aktives Konto: [redacted]

Kontenliste	Datum	Buying Power	Kontostand
[redacted]	23.07.2009	[redacted]	[redacted]

Handelsplatz	letzter Kurs	Änd.	% Änd.	Datum / Zeit	Stück	Geld	Brief	Stück	Realtime
XETRA	20,250	0,470	+2.38%	24.07. 10:42	832	20,230	20,250	2256	1 pull <input type="button" value="Wählen"/>

Order:  Kauf  Verkauf

Stück  Depotbestand: 0

Orderzusätze für Handelsplatz XETRA

Auftragsart:  Limit  Stop

Ordergültigkeit:

Ordermaske schließen

Hat sich der Kunde für einen Handelsplatz entschieden und die gewünschte Stückzahl eingegeben, kann er nun ohne weiteren Zeitverzug handeln. Das Wertpapier landet nach den obligatorischen Sicherheitsabfragen ohne Umweg in seinem Depot bei der OnVista Bank.

**Als nächster Schritt** zur weiteren Integration wird bis Ende September ein so genannter Single Login möglich sein. Bankkunden müssen sich dann nicht mehr separat anmelden, wenn sie bereits mit ihrem MyOnVista-Account eingeloggt sind. Mit nur einer Anmeldung können sie gleichzeitig sowohl ihre virtuellen Depots bei MyOnVista als auch ihre reale Wertpapierübersicht bei der OnVista Bank einsehen und darauf zugreifen.